



**МОНИТОРИНГ
ПЛЮС**

МОНИТОРИНГ ДЛЯ РЫБОЛОВНЫХ ХОЗЯЙСТВ

КОНТРОЛЬ РАСХОДА GSM, МЕСТОНАХОЖДЕНИЕ, ТРЕК, НЕПРЕРЫВНАЯ СВЯЗЬ

Все маршруты передвижений, длительность стоянки и треки посещения определённых мест доступно отслеживать в программном обеспечении **SKIF**. А так же получать развёрнутый отчёт о пройденном расстоянии, количестве затраченного ГСМ, потраченном времени на маршрутах передвижения, в том числе и посещения заданных геозон с получением уведомлений.

Наличие постоянной двухсторонней голосовой связи с егерем, с возможностью подачи экстренного сигнала о нестандартной ситуации при срабатывании тревожной кнопки.

Расходы понесённые на топливо, выводятся в форме промежуточных отчётов о «Количестве израсходованного бензина и ГСМ за поездку» и время проведённое на воде.

Контроль и надзор за правом доступа выхода на воду речного катера и его местонахождения.



GPS/ГЛОНАСС ТЕРМИНАЛ

- **МОНИТОРИНГ СОСТОЯНИЯ РЕЧНОГО КАТЕРА, КОНТРОЛЯ МЕСТОПОЛОЖЕНИЯ И ПЕРЕМЕЩЕНИЙ, А ТАКЖЕ КОНТРОЛЬ ПРОБЕГА С УЧЁТОМ РЕЛЬЕФА ВОДНОЙ ГЛАДИ**
- **КОНТРОЛЬ РАСХОДА И УРОВНЯ ТОПЛИВА ПРИ ПОДКЛЮЧЕНИИ ИМПУЛЬСНЫХ, АНАЛОГОВЫХ И ЦИФРОВЫХ ДАТЧИКОВ, ЛИБО ПУТЁМ ВЫЧИСЛЕНИЯ ОТНОСИТЕЛЬНО ПРОБЕГА**
- **ЭКСТРЕННОЕ ДИСТАНЦИОННОЕ ИНФОРМИРОВАНИЕ О РАЗБОЙНОМ НАПАДЕНИИ НА ЕГЕРЯ И РЫБАКОВ ИЛИ О ДРУГИХ НЕШТАТНЫХ СИТУАЦИЯХ**
- **ДИСТАНЦИОННОЕ УПРАВЛЕНИЕ ПОДКЛЮЧЕННЫМИ УСТРОЙСТВАМИ И СИСТЕМАМИ РЕЧНОГО КАТЕРА, НАПРИМЕР, СИРЕНОЙ, ВНЕШНЕЙ СИСТЕМОЙ ДИСТАНЦИОННОЙ БЛОКИРОВКИ ДВИГАТЕЛЯ И Т.Д.**
- **ОСУЩЕСТВЛЕНИЕ ДВУХСТОРОННЕЙ ГРОМКОЙ СВЯЗИ С ЕГЕРЕМ И БАЗОЙ**
- **РАБОТА С ДВУМЯ SIM-КАРТАМИ И ПОДДЕРЖКА MICROSD-КАРТ С ОБЪЁМОМ ПАМЯТИ ДО 32 ГБ**
- **РАБОТА ОТ ВСТРОЕННОГО АККУМУЛЯТОРА ДО 4-Х ЧАСОВ**
- **РАБОТА С ФОТОКАМЕРАМИ И ДИСПЛЕЕМ ЕГЕРЯ**
- **ФУНКЦИЯ ОПРЕДЕЛЕНИЯ ТЕКУЩЕГО МЕСТОПОЛОЖЕНИЯ ПО ИНФОРМАЦИИ LBS (ПО ВЫШКАМ ОПЕРАТОРОВ СОТОВОЙ СВЯЗИ)**



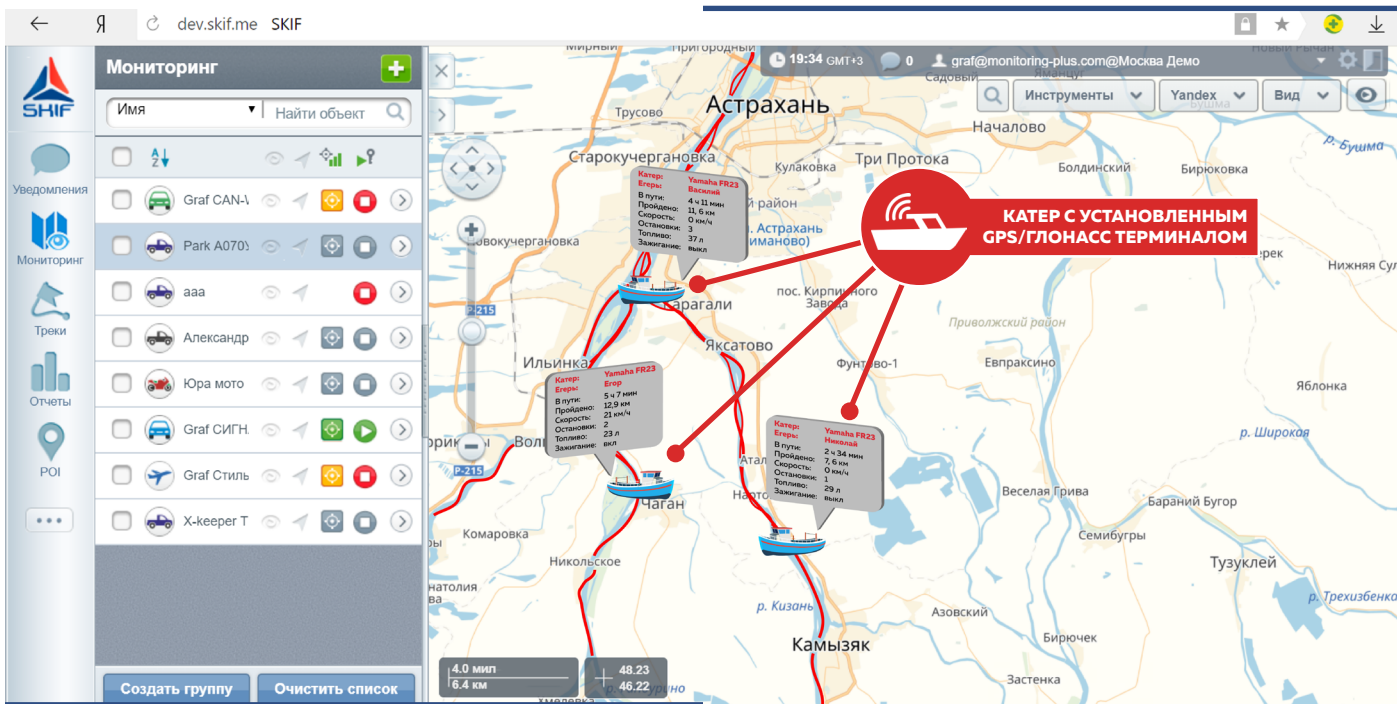
ЭКСТРЕННАЯ СВЯЗЬ

КНОПКА ПОДАЧИ СИГНАЛА ТРЕВОГИ (**ТРЕВОЖНАЯ КНОПКА**) ПРЕДНАЗНАЧЕНА ДЛЯ ПЕРЕДАЧИ СИГНАЛА О НАСТУПЛЕНИИ НЕШТАТНОЙ СИТУАЦИИ (НАПАДЕНИЕ ПРЕСТУПНИКОВ И ПР.) **В РЕЖИМЕ РЕАЛЬНОГО ВРЕМЕНИ НА ДИСПЕТЧЕРСКИЙ ПУЛЬТ**, А ТАКЖЕ ПОСРЕДСТВОМ **SMS** ИЛИ **УВЕДОМЛЕНИЯ НА ЭЛЕКТРОННУЮ ПОЧТУ**

GSM-ТЕРМИНАЛ МОЖЕТ БЫТЬ СКОНФИГУРИРОВАН ДЛЯ ОДНОВРЕМЕННОЙ ПЕРЕДАЧИ ТРЕВОЖНОГО СИГНАЛА **НЕ ТОЛЬКО В ЦЕНТР МОНИТОРИНГА, НО И НА ПУЛЬТ ОРГАНОВ ПРАВОПОРЯДКА**

ТАНГЕНТА ПРЕДНАЗНАЧЕНА ДЛЯ ОСУЩЕСТВЛЕНИЯ **ГОЛОСОВОЙ ДВУСТРОННЕЙ СВЯЗИ ЕГЕРЯ**, НА КАТЕРЕ КОТОРОГО УСТАНОВЛЕН ТЕРМИНАЛ СИСТЕМЫ МОНИТОРИНГА, С **РЫБЛОВНЫМ ХОЗЯЙСТВОМ**

В СЛУЧАЯХ СРОЧНОЙ НЕОБХОДИМОСТИ ПЕРЕДАЧИ ИНФОРМАЦИИ О МЕСТОНАХОЖДЕНИИ ОБЪЕКТА МОНИТОРИНГА, **ЕГЕРЬ ПРОИЗВОДИТ НАЖАТИЕ НА ЭКСТРЕННУЮ КНОПКУ** И ОНО МОМЕНТАЛЬНО ОТОБРАЖАЕТСЯ В ИНТЕРФЕЙСЕ ПРОГРАММНОГО ОБЕСПЕЧЕНИЯ **SKIF**



ПРЕИМУЩЕСТВА

- УЧЁТ ВРЕМЕНИ РАБОТЫ ЕГЕРЯ
- КОНТРОЛЬ МЕСТОНАХОЖДЕНИЯ
- УЧЁТ РАСХОДА GSM
- НЕПРЕРЫВНАЯ СВЯЗЬ С ЕГЕРЕМ
- МОНИТОРИНГ МАРШРУТОВ
- ПОСЕЩЕНИЕ ГЕОЗОНЫ
- ВРЕМЯ СТОЯНКИ
- ЭКСТРЕННАЯ КНОПКА
- ВРЕМЯ В ДВИЖЕНИИ
- СКОРОСТЬ ДВИЖЕНИЯ
- ИСКЛЮЧЕНИЕ «ЛЕВЫХ» РЕЙСОВ
- ОТСУТСТВИЕ «ВПИСОК» В ПУТЕВЫХ ЛИСТАХ

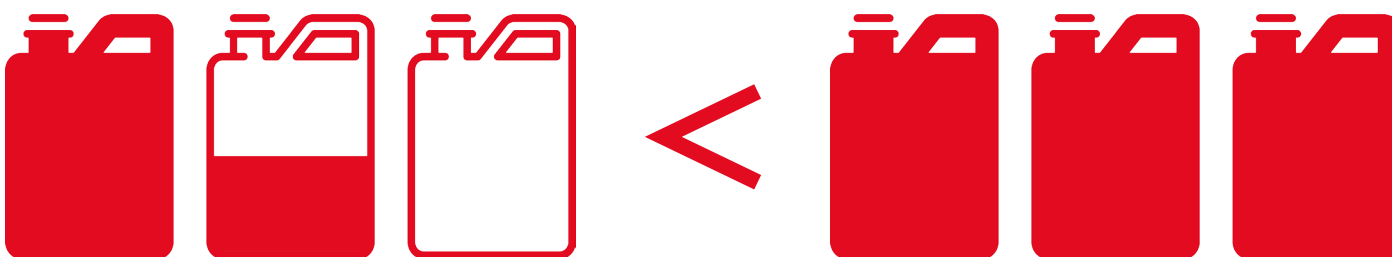


ЭКОНОМИЧЕСКИЙ ЭФФЕКТ

Экономия топлива. Спутниковая система мониторинга позволяет выявлять и пресекать сливы топлива и накрутку пробега, что существенно сокращается расход ГСМ (на 15–40%). В ряде случаев экономия топлива составляет наибольшую долю окупаемости мониторинга.

Повышение эффективности контроля. Программное обеспечение позволяет операторам в режиме реального времени отслеживать положение катера, среднюю скорость движения, место и время стоянок.

Повышение производительности труда. Внедрение и применение системы мониторинга повышает дисциплину, позволяет определять и поощрять эффективных сотрудников и наоборот – принимать дисциплинарные меры к тем, кто допускает простои транспорта, делает левые рейсы или практикует слив топлива.



Сокращение расходов на ГСМ

до **30%**

Выявление/предотвращение различных нарушений и злоупотреблений

до **35%**

Ликвидация нецелевого использования речного транспорта

до **30%**

Снижение расходов на содержание речного транспорта

до **30%**

119415, г. Москва, Ленинский пр-т, д. 116, корп. 1

Техподдержка (бесплатно для России)

8 (800) 222-02-75

с городских номеров

8 (499) 431-70-00

с мобильного (Мегафон)

8 (925) 550-05-33

Техподдержка

zhminda@monitoring-plus.com

Администрация

graf@monitoring-plus.com

Сайт:

www.monitoring-plus.ru

