

# SKIFHUNT



МОНИТОРИНГ + ЭКСТРЕННАЯ СВЯЗЬ



ДВИЖЕНИЕ КОНТРОЛИРУЕТЕ ВЫ

Охотники или жители населенных пунктов, расположенных в определённых климатических условиях, отправившиеся на снегоходах на охоту, рыбалку или экстремальное путешествие, **встречаются с определёнными проблемами** на пути следования, **сталкиваются со стихией и попадают в буран** или **снегоход выходит из строя** по различным причинам и его дальнейшая эксплуатация становится не возможна. **Связь с ними прекращается и установить их местоположение не представляется возможным.**

На поиски пропавших **направляются сотрудники окружной поисково-спасательной службы**, вместе с ними **водителей снегоходов разыскивают различные поисковые группы**. Но не имея представления и местонахождения пропавших, **спасатели могут просто не успеть прийти на помощь.**



## **GPS/ГЛОНАСС ТЕРМИНАЛ**

- **МОНИТОРИНГ СОСТОЯНИЯ СНЕГОХОДА, КОНТРОЛЯ МЕСТОПОЛОЖЕНИЯ И ПЕРЕМЕЩЕНИЙ, А ТАКЖЕ КОНТРОЛЬ ПРОБЕГА С УЧЁТОМ РЕЛЬЕФА МЕСТНОСТИ**
- **КОНТРОЛЬ РАСХОДА И УРОВНЯ ТОПЛИВА ПРИ ПОДКЛЮЧЕНИИ ИМПУЛЬСНЫХ, АНАЛОГОВЫХ И ЦИФРОВЫХ ДАТЧИКОВ, ЛИБО ПУТЁМ ВЫЧИСЛЕНИЯ ОТНОСИТЕЛЬНО ПРОБЕГА**
- **ЭКСТРЕННОЕ ДИСТАНЦИОННОЕ ИНФОРМИРОВАНИЕ О ПОЛОМКЕ ИЛИ О ДРУГИХ НЕШТАТНЫХ СИТУАЦИЯХ**
- **ОСУЩЕСТВЛЕНИЕ ДВУХСТОРОННЕЙ ГРОМКОЙ СВЯЗИ ВОДИТЕЛЯ С БАЗОЙ**
- **РАБОТА С ДВУМЯ SIM-КАРТАМИ И ПОДДЕРЖКА MICROSD-КАРТ С ОБЪЁМОМ ПАМЯТИ ДО 32 ГБ**
- **РАБОТА ОТ ВСТРОЕННОГО АККУМУЛЯТОРА ДО 4-Х ЧАСОВ**
- **РАБОТА С ФОТОКАМЕРАМИ И ДИСПЛЕЕМ**
- **ФУНКЦИЯ ОПРЕДЕЛЕНИЯ ТЕКУЩЕГО МЕСТОПОЛОЖЕНИЯ ПО ИНФОРМАЦИИ LBS (ПО ВЫШКАМ ОПЕРАТОРОВ СОТОВОЙ СВЯЗИ)**





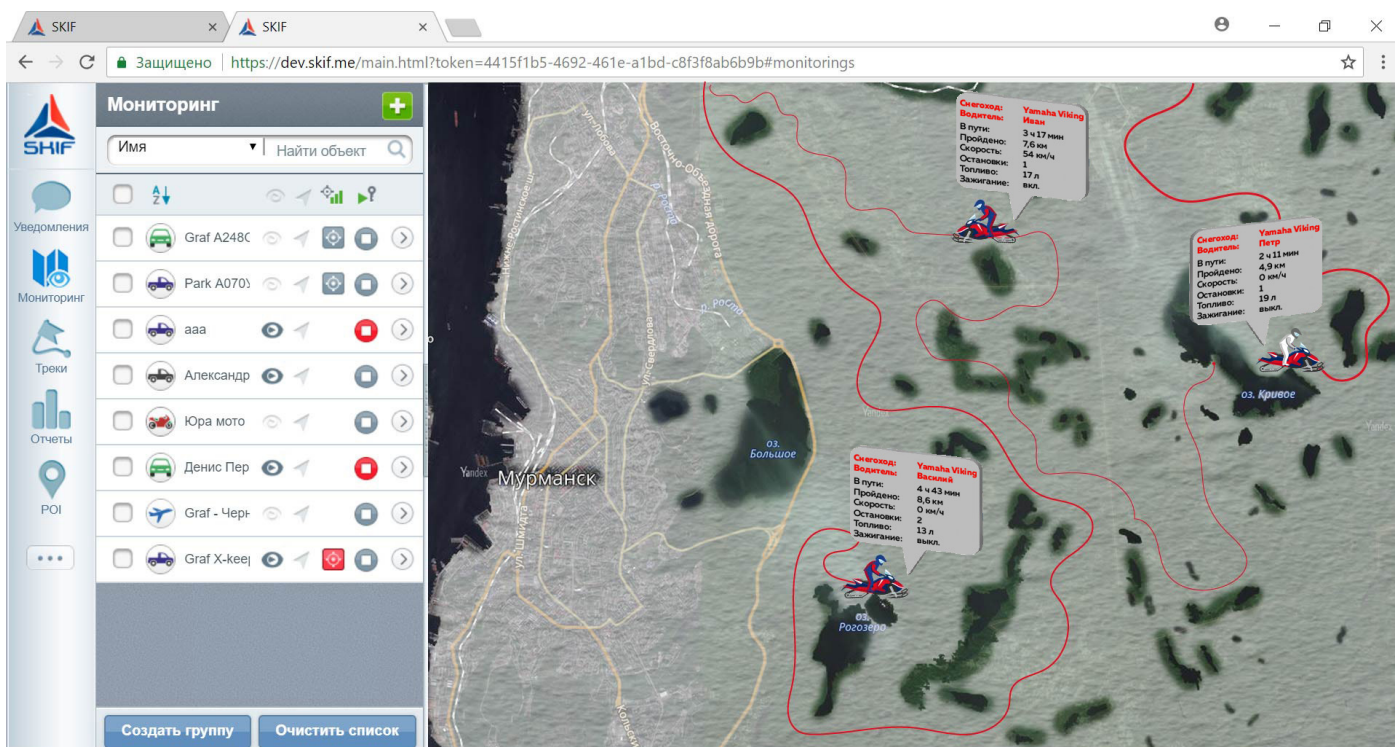
## ЭКСТРЕННАЯ СВЯЗЬ

КНОПКА ПОДАЧИ СИГНАЛА ТРЕВОГИ (**ТРЕВОЖНАЯ КНОПКА**) ПРЕДНАЗНАЧЕНА ДЛЯ ПЕРЕДАЧИ СИГНАЛА О НАСТУПЛЕНИИ НЕШТАТНОЙ СИТУАЦИИ (ПОЛОМКА И ПР.) **В РЕЖИМЕ РЕАЛЬНОГО ВРЕМЕНИ НА ДИСПЕТЧЕРСКИЙ ПУЛЬТ**, А ТАКЖЕ ПОСРЕДСТВОМ **SMS** ИЛИ **УВЕДОМЛЕНИЯ НА ЭЛЕКТРОННУЮ ПОЧТУ**

GSM-ТЕРМИНАЛ МОЖЕТ БЫТЬ СКОНФИГУРИРОВАН ДЛЯ ОДНОВРЕМЕННОЙ ПЕРЕДАЧИ ТРЕВОЖНОГО СИГНАЛА **НЕ ТОЛЬКО В ЦЕНТР МОНИТОРИНГА, НО И НА ПУЛЬТ ОРГАНОВ ПРАВОПОРЯДКА**

**ТАНГЕНТА** ПРЕДНАЗНАЧЕНА ДЛЯ ОСУЩЕСТВЛЕНИЯ **ГОЛОСОВОЙ ДВУСТРОННЕЙ СВЯЗИ ВОДИТЕЛЯ**, НА СНЕГОХОДЕ КОТОРОГО УСТАНОВЛЕН ТЕРМИНАЛ СИСТЕМЫ МОНИТОРИНГА, С **БАЗОЙ**

В СЛУЧАЯХ СРОЧНОЙ НЕОБХОДИМОСТИ ПЕРЕДАЧИ ИНФОРМАЦИИ О МЕСТОНАХОЖДЕНИИ ОБЪЕКТА МОНИТОРИНГА, **ВОДИТЕЛЬ ПРОИЗВОДИТ НАЖАТИЕ НА ЭКСТРЕННУЮ КНОПКУ** И ОНО МОМЕНТАЛЬНО ОТОБРАЖАЕТСЯ В ИНТЕРФЕЙСЕ ПРОГРАММНОГО ОБЕСПЕЧЕНИЯ **SKIF**



## ПРЕИМУЩЕСТВА

- УЧЁТ ВРЕМЕНИ РАБОТЫ
- КОНТРОЛЬ МЕСТОНАХОЖДЕНИЯ
- УЧЁТ РАСХОДА GSM
- НЕПРЕРЫВНАЯ СВЯЗЬ С ВОДИТЕЛЕМ
- МОНИТОРИНГ МАРШРУТОВ
- ПОСЕЩЕНИЕ ГЕОЗОНЫ
- ВРЕМЯ СТОЯНКИ
- ЭКСТРЕННАЯ КНОПКА
- ВРЕМЯ В ДВИЖЕНИИ
- СКОРОСТЬ ДВИЖЕНИЯ
- ИСКЛЮЧЕНИЕ «ЛЕВЫХ» РЕЙСОВ
- ОТСУТСТВИЕ «ВПИСОК» В ПУТЕВЫХ ЛИСТАХ





**GPS/ГЛОНАСС/GSM терминал обеспечивает определение местоположения транспортного средства и телеметрических показателей (скорость, маршрут, стоянки, уровень топлива, «зажигание», экстренная двухсторонняя связь) и передачу этой информации на обрабатывающий сервер при помощи GPRS-канала. Все переданные на сервер данные хранятся в энергонезависимой флеш-памяти, что позволяет использовать терминал как «Чёрный ящик», данные с которого, при последующем восстановлении канала связи, передаются на сервер.**



119415, г. Москва, Ленинский пр-т, д. 116, корп. 1

**Техподдержка (бесплатно для России)**

8 (800) 222-02-75

**с городских номеров**

8 (499) 431-70-00

**с мобильного (Мегафон)**

8 (925) 550-05-33

**Техподдержка**

[zhminda@monitoring-plus.com](mailto:zhminda@monitoring-plus.com)

**Администрация**

[graf@monitoring-plus.com](mailto:graf@monitoring-plus.com)

**Сайт:**

[www.monitoring-plus.ru](http://www.monitoring-plus.ru)

